

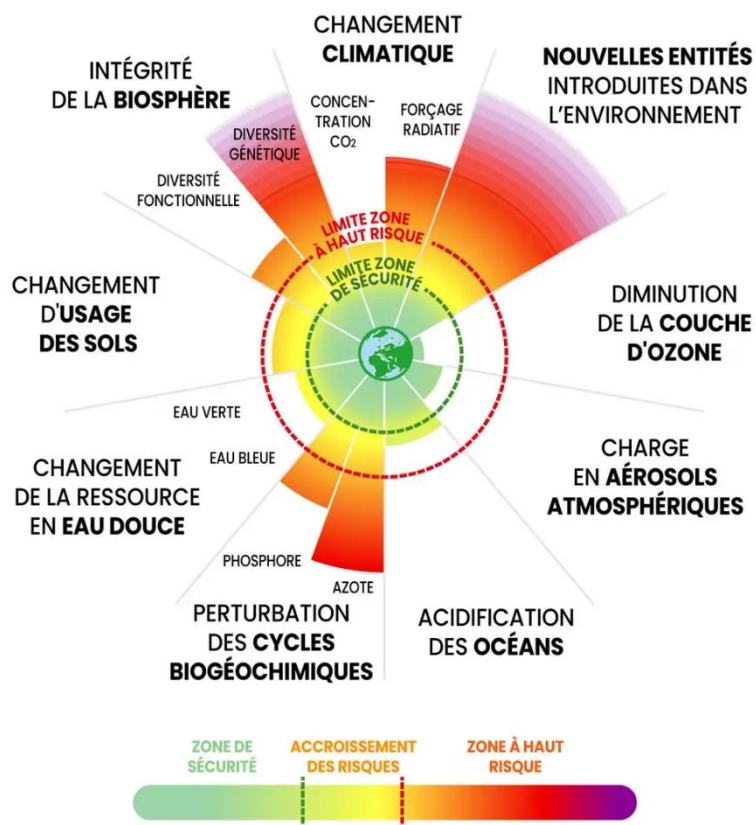
LA SEMAINE RSO D'ASH

Du 1^{er} au 5 juin 2026,
ASH organise une semaine d'ateliers autour
de la transition écologique et de la qualité de vie au travail

Les chiffres clés

Les limites planétaires sont les seuils au-delà desquels les équilibres naturels terrestres sont déstabilisés. **En 2025, 7 des 9 limites planétaires ont été dépassés. Il est temps d'agir ! Que ce soit à l'échelle individuelle ou collective**

Les limites planétaires en 2025



+ d'infos sur les limites planétaires :

Le site du gouvernement français

<https://www.notre-environnement.gouv.fr/themes/societe/article/limites-planetaires>

+ d'infos sur comment agir :

Le site de l'ADEME

<https://agirpourlatransition.ademe.fr/particuliers>

Du 01 au 05 juin 2026 : Semaine RSO d'ASH

Un **programme d'ateliers variés** pour découvrir, tester et apprendre autour des **enjeux climatiques** et de la **qualité de vie au travail**.



À destination des **salariés**, des **jeunes** et des **adultes accompagnés** par ASH

Où retrouver le programme ?



- Dans votre boîte mail
- Aux secrétariats des 3 sites
- Sur Bluekango

Animés par des salariés en interne, et/ou des partenaires extérieurs, ces ateliers ont été imaginés par les **salariés du Comité RSO d'ASH**.
On vous attend nombreux !

Comment s'inscrire ?



- **CEM** : secrétariat du 3ème étage
- **Plainpalais** : secrétariat
- **La Martinière** : secrétariat

Exposition
Initiatives
du Bassin
Chambérien

Atelier diététique
« Bien choisir
ses produits »

Atelier culinaire
pour cuisiner
local et
de saison

Challenge
Mobilité
douce

Découverte Vélo
pour tester des VAE,
vélos cargos, etc.

Courses Relai
Tri des déchets

Journée
Portes Ouvertes
du Jardin
TEP

Atelier vélo
Comment
Entretien
son vélo ?

Menu local
et de saison
servi au CEM

Atelier
Bien-Etre
Gestion
du stress

Exposition
Salariés
& Mobilité
douce