

SAMSAH

Service d'Accompagnement Médico-Social
pour Adultes Handicapés



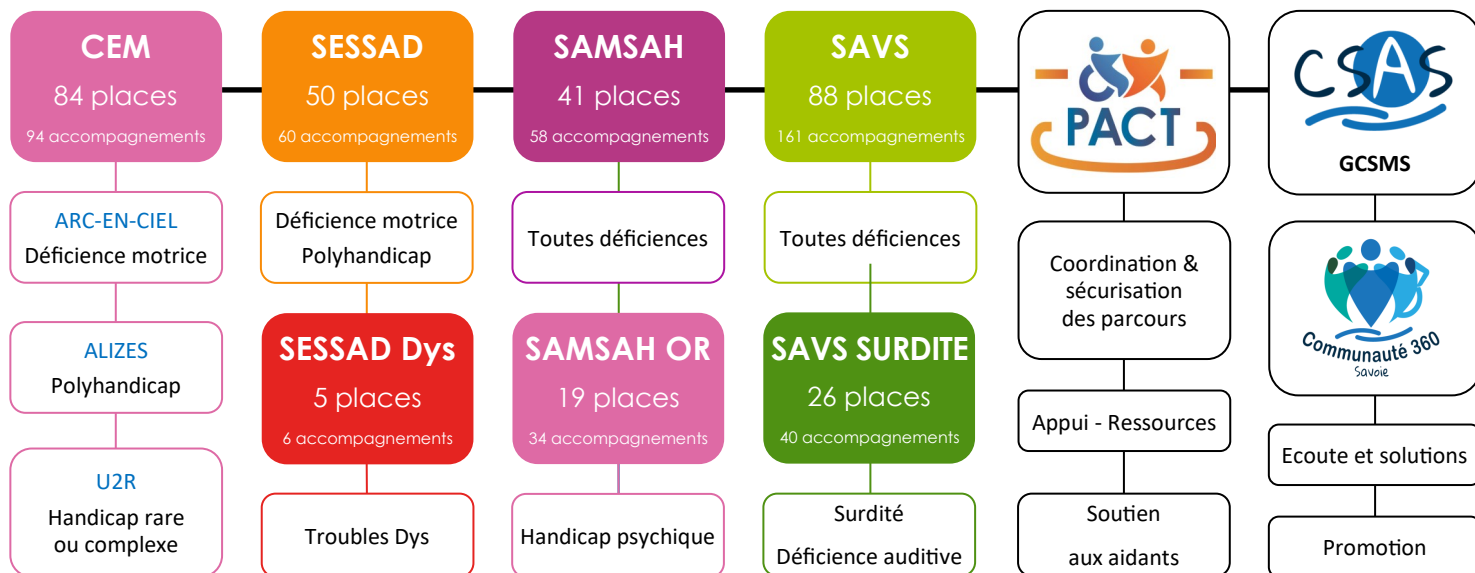
ACCUEIL SAVOIE HANDICAP

Soins, rééducation fonctionnelle, enseignement, accompagnement éducatif et social



ACCUEIL SAVOIE HANDICAP

Accueil Savoie Handicap est une association créée en 1921, reconnue d'utilité publique et régie par la loi de 1901. Elle a pour vocation les soins, la rééducation fonctionnelle, l'enseignement, l'accompagnement éducatif et social auprès d'enfants et d'adultes en situation de handicap.



SAMSAH

Le SAMSAH d'Accueil Savoie Handicap a ouvert en 2010. Il dispose d'un agr ment de 41 places. Il accompagne les adultes en situation de handicap, toutes d ficiences. Il est financ  par l'Agence R gionale de Sant  et le Conseil D partemental.

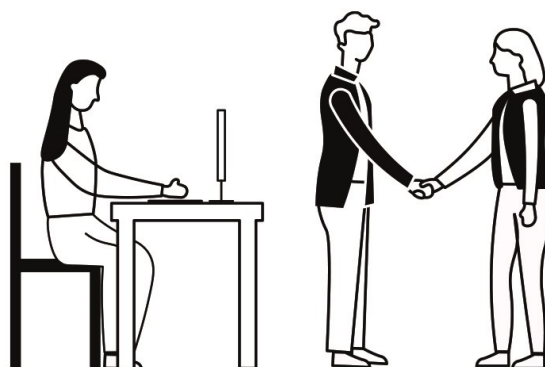
Le SAMSAH est un service de prestations, de coordination et d'accompagnement.

Ses principales missions sont centr es autour du soin, de l'autonomie et de la participation sociale : mise en place des soins m dicaux et param dicaux, logement, loisirs, gestion du budget, gestion administrative, accompagnement   l'emploi, formation et soutien   la parentalit . Pour r pondre aux besoins et aux attentes de la personne dans son projet de vie, le SAMSAH est en lien avec de nombreux partenaires du territoire.

MODALIT S D'ADMISSION

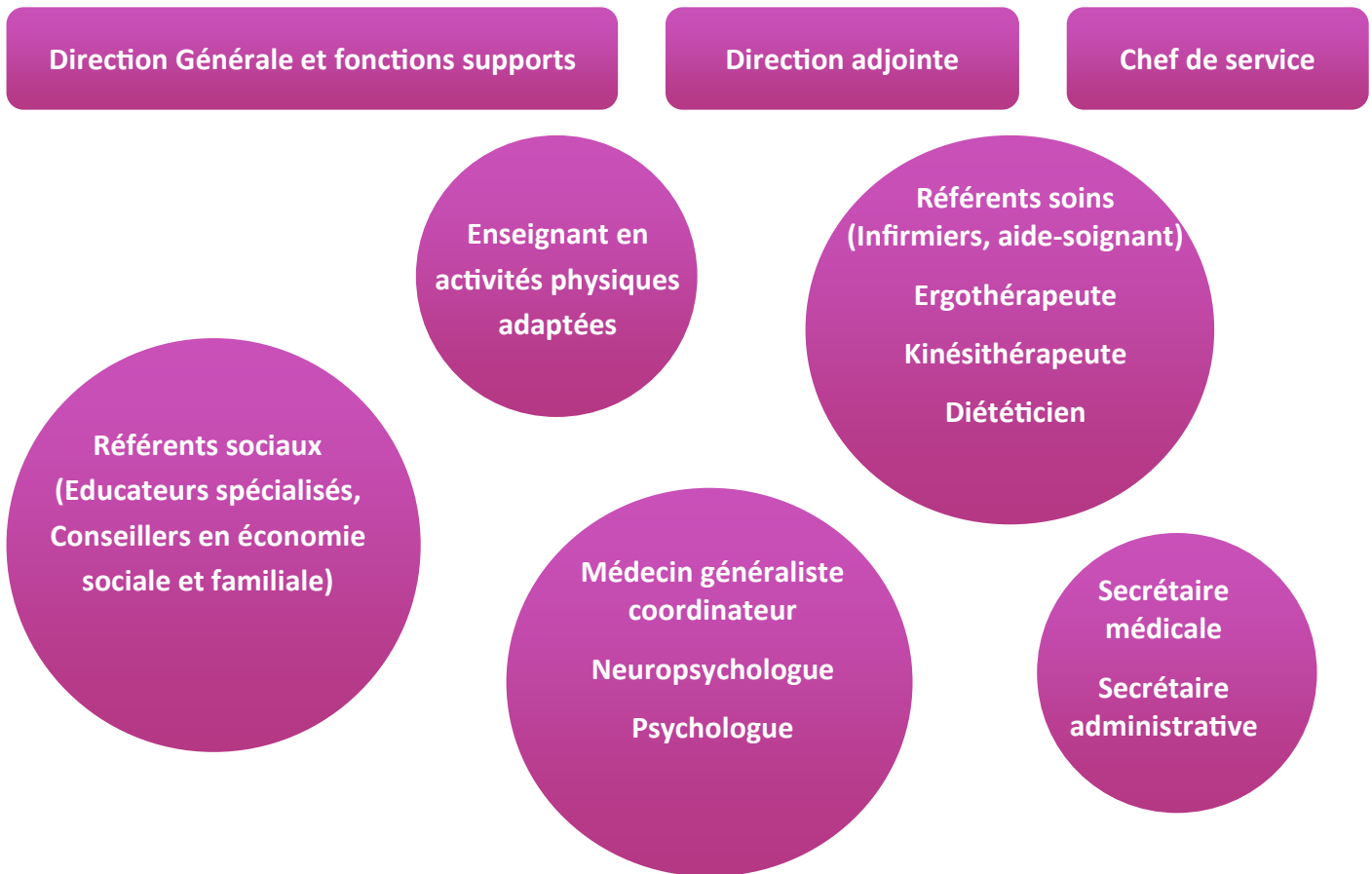
Le SAMSAH re oit les adultes orient s par la Commission des Droits et de l'Autonomie des Personnes Handicap es (CDAPH).

Les dossiers sont   constituer aupr s de la Maison D partementale des Personnes Handicap es (MDPH).



ÉQUIPE PLURIDISCIPLINAIRE

L'équipe se mobilise à domicile, dans les locaux du service et à l'extérieur. Elle œuvre au **maintien et au développement de l'autonomie**, à l'inclusion et la participation sociale des personnes accompagnées, en lien avec tous les partenaires du droit commun.



MODALITÉS D'ACCOMPAGNEMENT

L'admission au SAMSAH est actée par la signature d'un document individuel de prise en charge (DIPC) entre l'utilisateur et le service, qui valide l'admission.

Un **Projet Individualisé d'Accompagnement (PIA)**, réalisé au bout de 4 mois puis réactualisé tous les 12 mois en fonction de l'avancée du projet. Il recueille les besoins de l'utilisateur, définit les prestations et les modalités de son accompagnement.

ZONES D'INTERVENTION

 Département de la Savoie



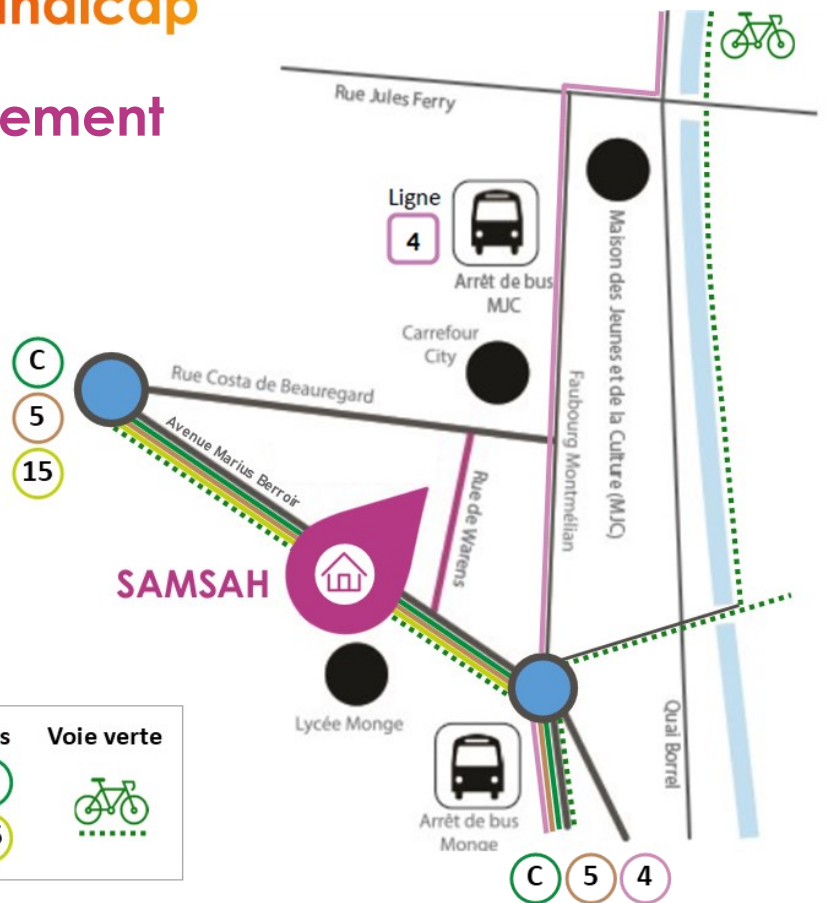
Service d'Accompagnement Médico-Social pour Adultes Handicapés

89 rue de Warens
73000 Chambéry
04 79 62 78 26

savs.samsah@ash73.com

www.ash73.com

Vidéo de présentation sur le site



Cette plaquette est disponible en Facile à Lire et à Comprendre (FALC)



Notre association est adhérente de la Fédération des établissements hospitaliers et d'aides à la personne, privés non lucratifs (FEHAP).

NOS PARTENAIRES

