

SAMSAH

Orienté

Rétablissement

Service d'Accompagnement Médico-Social
pour Adultes Handicapés

Accompagnement orienté rétablissement
pour des personnes
en situation de handicap psychique



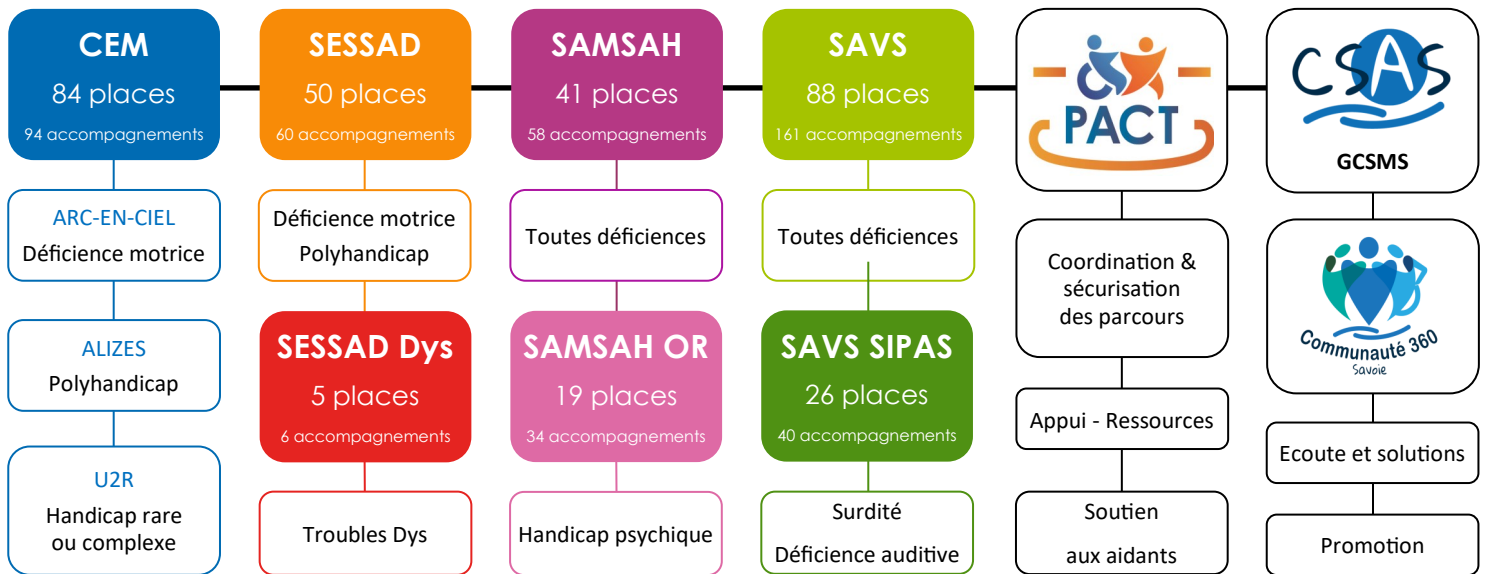
ACCUEIL SAVOIE HANDICAP

Soins, rééducation fonctionnelle, enseignement, accompagnement éducatif et social



ACCUEIL SAVOIE HANDICAP

Accueil Savoie Handicap est une association créée en 1921, reconnue d'utilité publique et régie par la loi de 1901. Elle a pour vocation les soins, la rééducation fonctionnelle, l'enseignement, l'accompagnement éducatif et social auprès d'enfants et d'adultes en situation de handicap.



SAMSAH Orienté Rétablissement

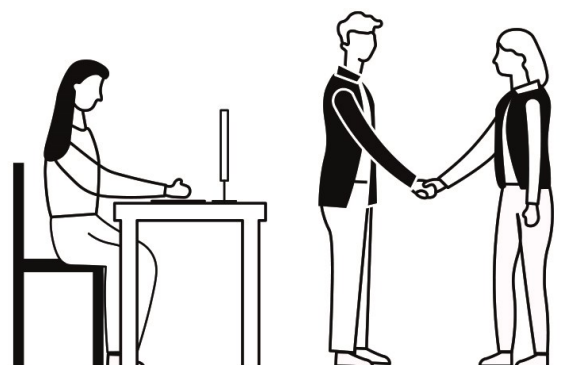
Le **SAMSAH Orienté Rétablissement** dispose d'un agrément de 19 places et accompagne dans leur quotidien des personnes en situation de handicap psychique qui ont entre 16 et 60 ans, avec une attention particulière pour les 16-25 ans. Le service s'inscrit dans le cadre des pratiques orientées rétablissement, c'est-à-dire promouvant une dynamique d'espoir, de reprise du pouvoir d'agir et de redéfinition d'une identité positive au-delà de la maladie.

Financé par l'Agence Régionale de Santé et le Conseil Départemental, son fonctionnement repose sur une collaboration étroite avec le Centre Hospitalier Spécialisé de la Savoie et le Réseau Handicap Psychique. Pour répondre aux besoins et attentes de la personne dans son projet de vie, le SAMSAH OR est en lien avec de nombreux partenaires du territoire.

MODALITÉS D'ADMISSION

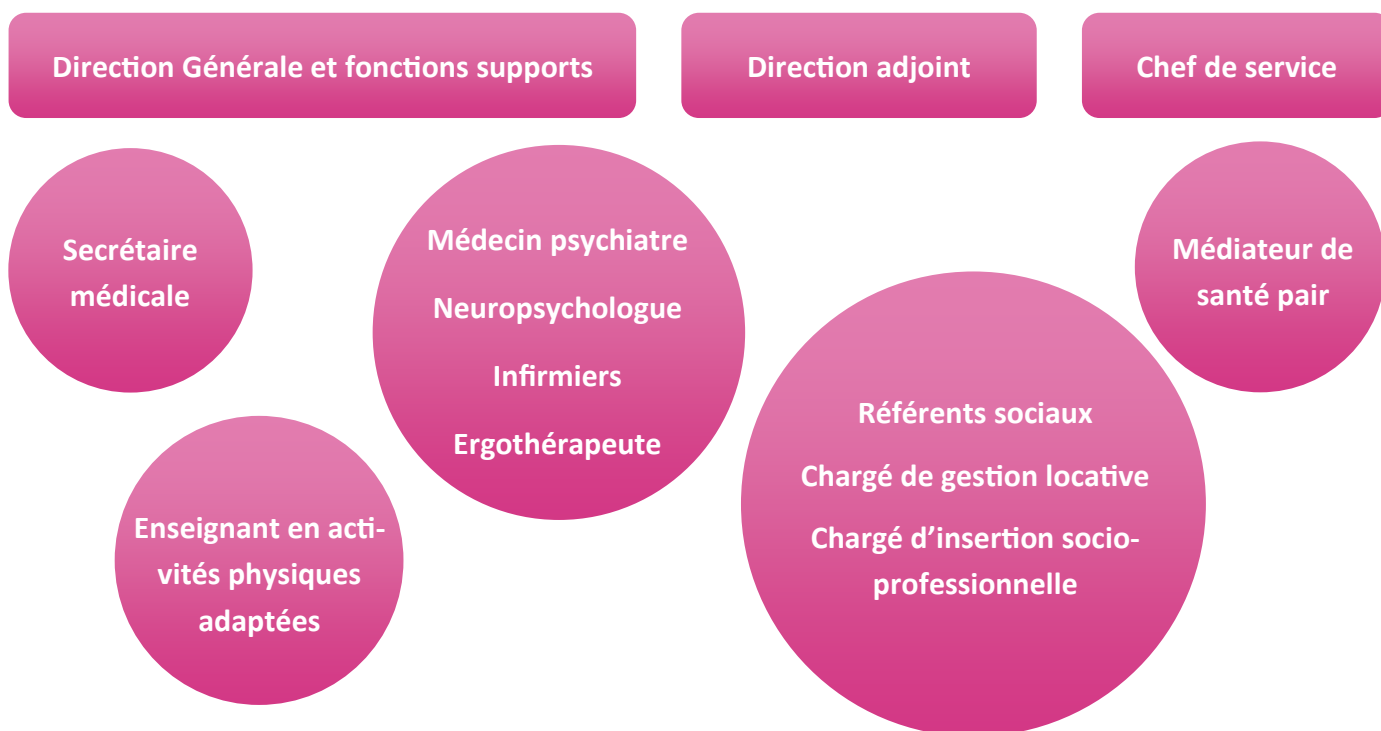
Le SAMSAH reçoit les adultes orientés par la Commission des Droits et de l'Autonomie des Personnes Handicapées (CDAPH).

Les dossiers sont à constituer auprès de la Maison Départementale des Personnes Handicapées (MDPH).



EQUIPE PLURIDISCIPLINAIRE

Elle se mobilise, à domicile, à l'extérieur ou dans les locaux du service, afin de concevoir et mettre en œuvre le **projet personnalisé** de la personne. Les actions menées par les professionnels s'appuieront sur les forces des personnes, viseront à les développer et les soutenir au **service de leur rétablissement**. Les proches sont associés à la construction du parcours de la personne accompagnée.



MODALITÉS D'ACCOMPAGNEMENT

L'admission au SAMSAH OR est actée par la signature d'un document individuel de prise en charge (DIPEC) entre l'utilisateur et le service, qui valide l'admission.

Un **Projet Individualisé d'Accompagnement (PIA)**, réalisé au bout de 4 mois puis réactualisé tous les 12 mois en fonction de l'avancée du projet. Il recueille les besoins de l'utilisateur, définit les prestations et les modalités de son accompagnement.

ZONES D'INTERVENTION

 Département de la Savoie



Service d'Accompagnement Médico-Social pour Adultes Handicapés Orienté Rétablissement

812 route de Plainpalais
73230 Saint Alban-Leysse

04 79 62 78 26

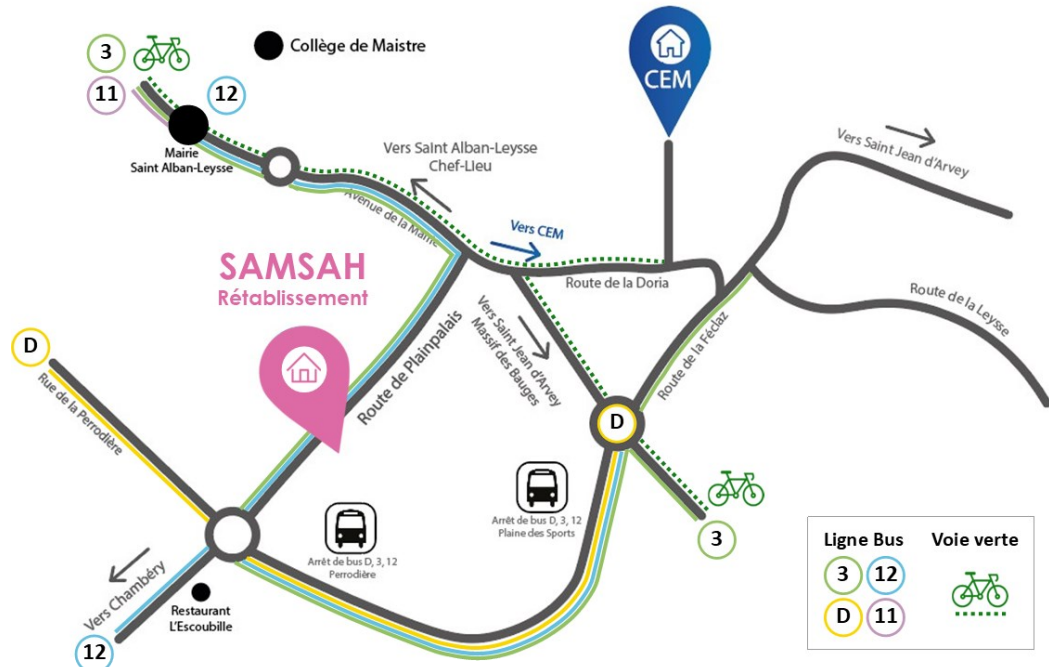
samsah-or@ash73.com

www.ash73.com

**En collaboration avec
le CHS de la Savoie
et le RÉHPsy**



CHS DE LA SAVOIE



Cette plaquette est
disponible en Facile
à Lire et à
Comprendre (FALC)



Notre association est adhérente de la
Fédération des établissements
hospitaliers et d'aides à la personne,
privés non lucratifs (FEHAP).

NOS PARTENAIRES

