

# SAMSAH

Service d'Accompagnement Médico-Social  
pour Adultes Handicapés



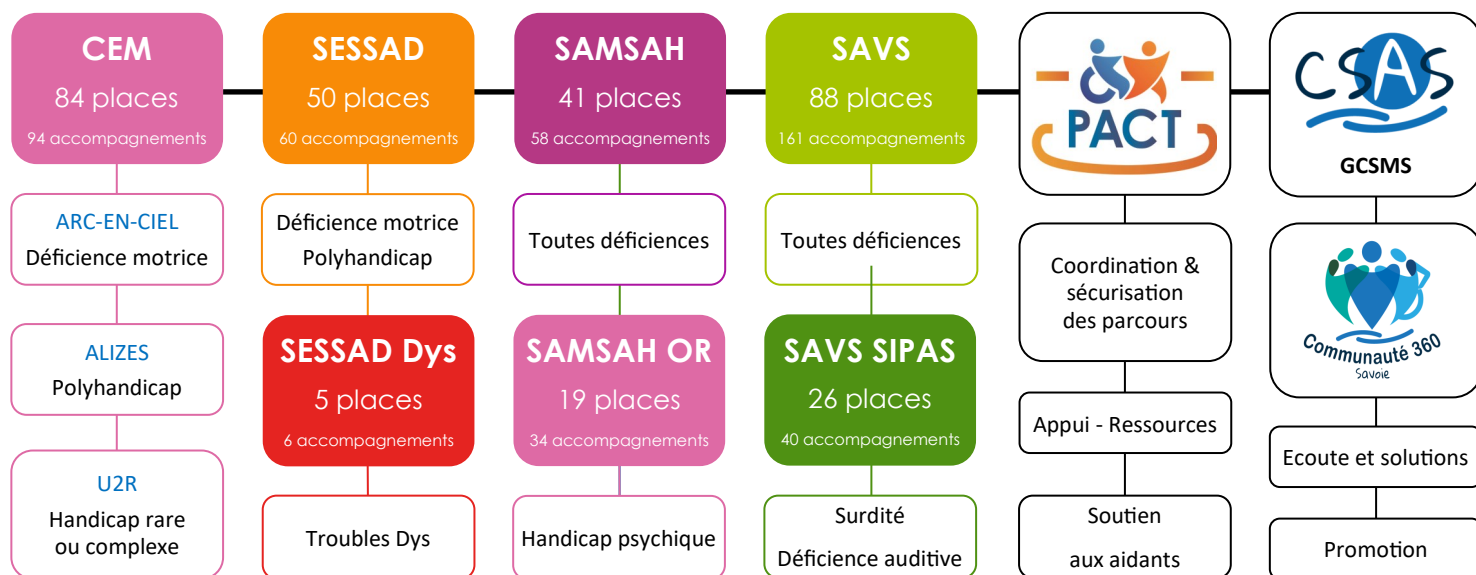
**ACCUEIL SAVOIE HANDICAP**

Soins, rééducation fonctionnelle, enseignement, accompagnement éducatif et social



# ACCUEIL SAVOIE HANDICAP

Accueil Savoie Handicap est une association créée en 1921, reconnue d'utilité publique et régie par la loi de 1901. Elle a pour vocation les soins, la rééducation fonctionnelle, l'enseignement, l'accompagnement éducatif et social auprès d'enfants et d'adultes en situation de handicap.



## SAMSAH

**Le SAMSAH** d'Accueil Savoie Handicap a ouvert en 2010. Il dispose d'un agr ment de 41 places. Il accompagne les adultes en situation de handicap, toutes d ficiences. Il est financ  par l'Agence R gionale de Sant  et le Conseil D partemental.

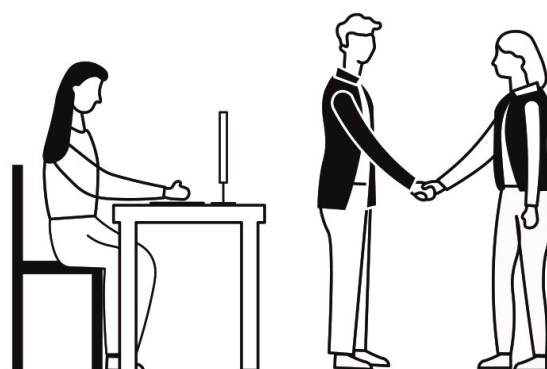
Le SAMSAH est un service de prestations, de coordination et d'accompagnement.

Ses principales missions sont centr es autour du soin, de l'autonomie et de la participation sociale : mise en place des soins m dicaux et param dicaux, logement, loisirs, gestion du budget, gestion administrative, accompagnement   l'emploi, formation et soutien   la parentalit . Pour r pondre aux besoins et aux attentes de la personne dans son projet de vie, le SAMSAH est en lien avec de nombreux partenaires du territoire.

### MODALIT S D'ADMISSION

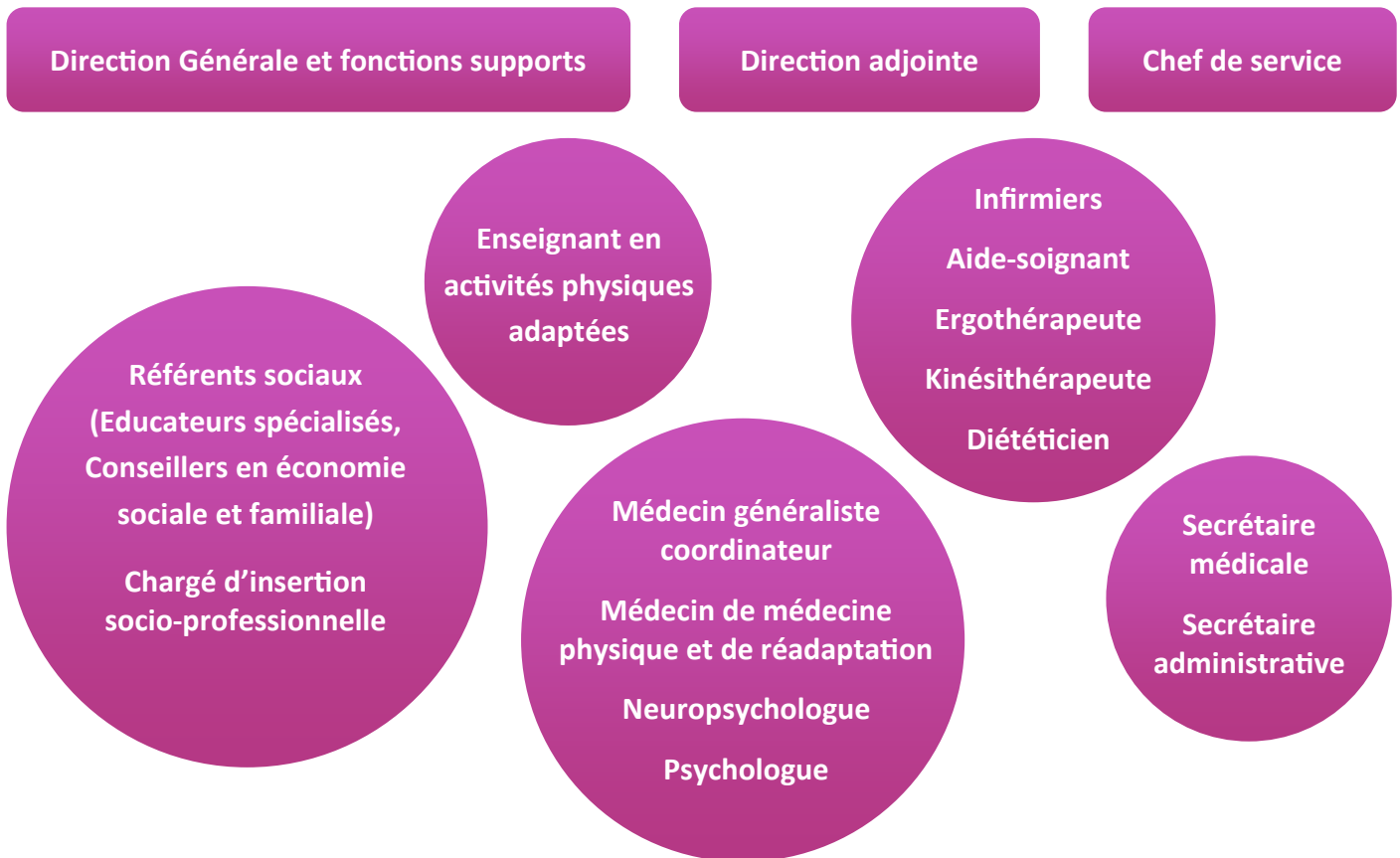
Le SAMSAH re oit les adultes orient s par la Commission des Droits et de l'Autonomie des Personnes Handicap es (CDAPH).

Les dossiers sont   constituer aupr s de la Maison D partementale des Personnes Handicap es (MDPH).



## ÉQUIPE PLURIDISCIPLINAIRE

L'équipe se mobilise à domicile, dans les locaux du service et à l'extérieur. Elle œuvre au **maintien et au développement de l'autonomie**, à l'inclusion et la participation sociale des personnes accompagnées, en lien avec des partenaires adaptés au cours des accompagnements.



## MODALITÉS D'ACCOMPAGNEMENT

L'admission au SAMSAH est actée par la signature d'un document individuel de prise en charge (DIPEC) entre l'utilisateur et le service, qui valide l'admission.

Un **Projet Individualisé d'Accompagnement (PIA)**, réalisé au bout de 4 mois puis réactualisé tous les 12 mois en fonction de l'avancée du projet. Il recueille les besoins de l'utilisateur, définit les prestations et les modalités de son accompagnement.

## ZONES D'INTERVENTION

 Département de la Savoie

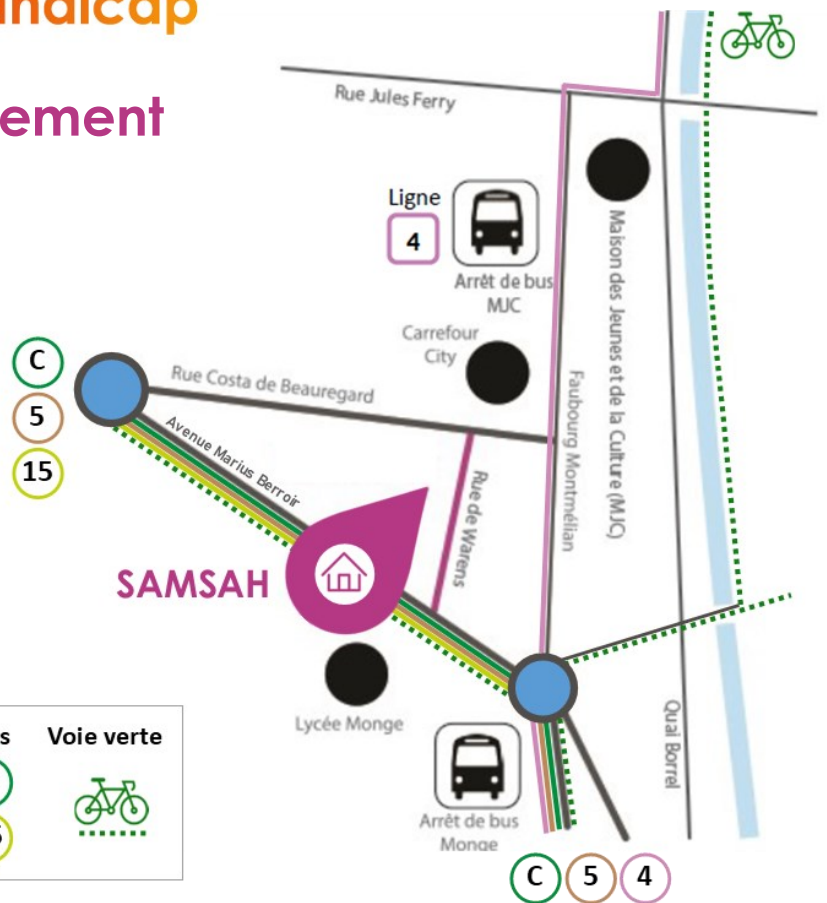








## Service d'Accompagnement Médico-Social pour Adultes Handicapés

89 rue de Warens  
73000 Chambéry  
04 79 62 78 26

[savs.samsah@ash73.com](mailto:savs.samsah@ash73.com)

[www.ash73.com](http://www.ash73.com)



Ligne Bus	Voie verte
	
	
	
	



Cette plaquette est disponible en Facile à Lire et à Comprendre (FALC)



Notre association est adhérente de la Fédération des établissements hospitaliers et d'aides à la personne, privés non lucratifs (FEHAP).

### NOS PARTENAIRES

