



Président du CA
François GARDE

Directeur Général
Paul RIGATO

FONCTIONS DE PILOTAGE

Direction des Ressources Humaines

Anne-Laure VALESINI

Gestionnaire RH : *Patricia ROSSILLON*
Responsable paie : *Laurence GENOULAZ*

Responsable financier

Nicole CHANUT
Remplaçant : *Laurent JEACOMINE*

Comptable : *Valérie AUBIN*

Responsable
Qualité et gestion des risques

Océane CASIER

Responsable
des Systèmes d'information

Johann WARIN

Coordinatrice développement
et chef de projets

Manon GARDE

Assistante de direction

Sylvie HENRIETTE

Chef de service
Technique et Logistique

Oscar CORDENONS

Etablissement

Directeur
Paul RIGATO

Services

Directrice adjointe
des services
Marie GAUDENZI

CEM

Adjoint de Direction
Benoît BRECHE

SESSAD

Adjointe de Direction
Stéphanie BELY

POLE ADULTE

Adjointe de Direction
Delphine BANTEGNIE

CEM

SESSAD

SAMSAH

**SAMSAH
OR**

SAVS



ETABLISSEMENT : CEM

Directeur
Paul RIGATO

Adjoint de Direction
Benoît BRECHE

Unité des Alizés
CSE* : *Amélie BURNAZ*

Unité Régionale de Répit (U2R)
Coordinatrice :
Laurence GANIVENC

Unité Arc-en-Ciel
CSE* : *Line WANESSE*

Service Pédagogique

Unité d'enseignement intégré

Service paramédical et Nuits
CSP* : *Valérie FALCONNET*

Psychologues

- Auxiliaires puéricultures - Infirmière coordinatrice
- Aide soignants
- Moniteurs éducateurs
- Educatrice spécialisée
- AES*
- AMP*

- Educateurs spécialisés - AES*
- Moniteurs éducateurs - Assistante Sociale
- Aides-soignants
- Auxiliaires puéricultrices

- Enseignants
- Educateur technique spécialisé
- Enseignant APA* et Educateur sportif

- Secrétaires médicales - Kinésithérapeutes
- Infirmiers - Ergothérapeutes
- Aide soignants - Psychomotriciens
- Orthophonistes
- Diététicien

- Psychologues : *Aude JEANMICHEL*
Marie-Sophie PINGET
- Neuropsychologues : *Fanny GEORGES*

Service médical

Médecin MPR : *Dr Claire MUGNIER*
Médecin Pédiatre : *Dr Brigitte FRANCOU*
Médecin spécialiste : *Dr Aurélie CARTIGNY*

Service technique
logistique et hôtellerie
Chef de service :
Oscar CORDENONS

- Cuisiniers
- Aides cuisinier
- Agents d'entretien
- Agents de services

***GLOSSAIRE**

CSP : Chef de Service Paramédical

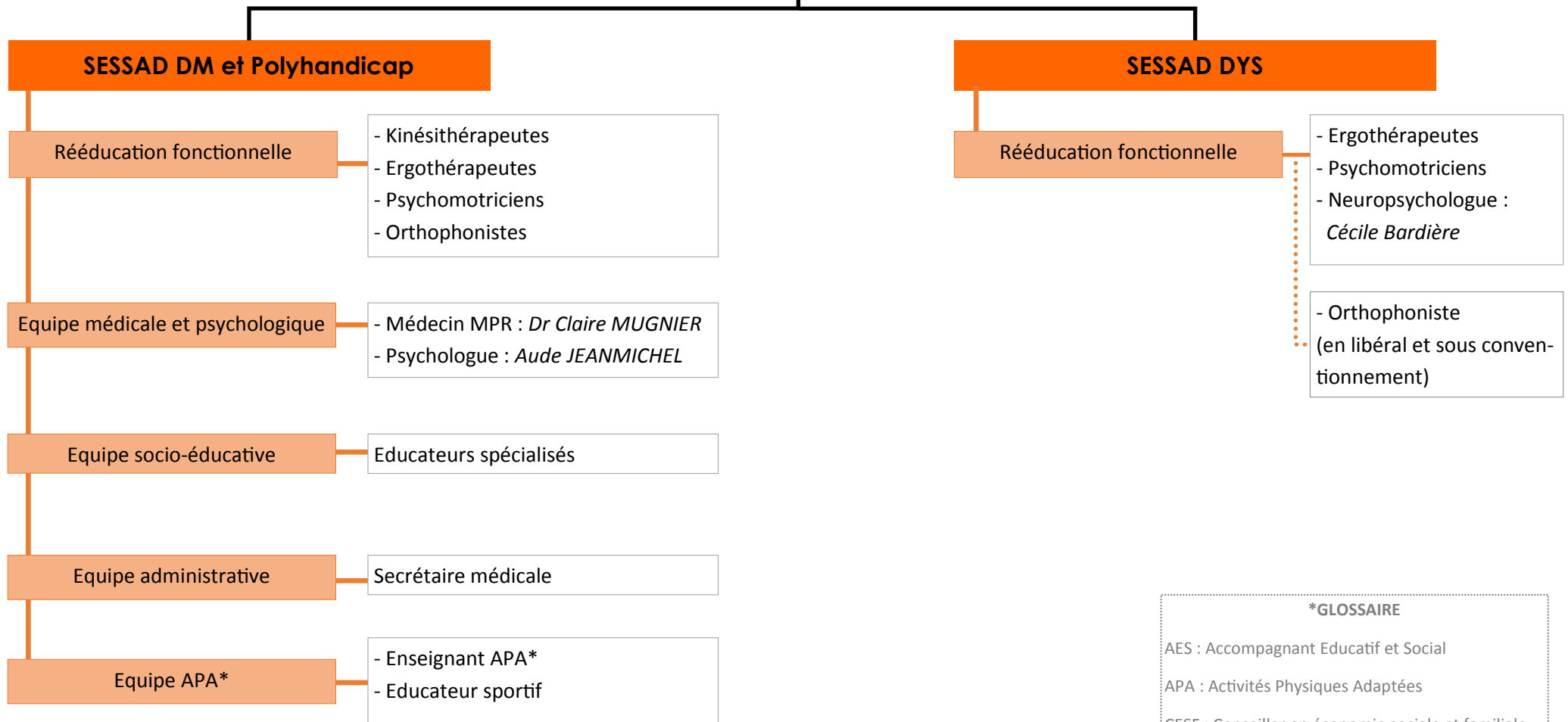
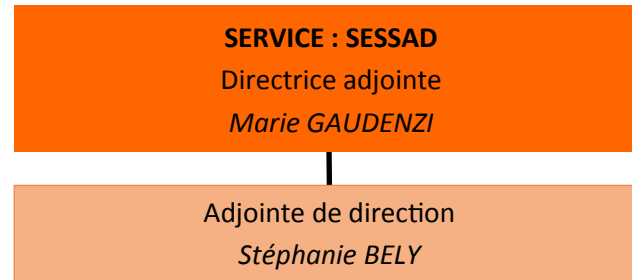
CSE : Cadre Socio-Educatif

AES : Accompagnant Educatif et Social

APA : Activités Physiques Adaptées

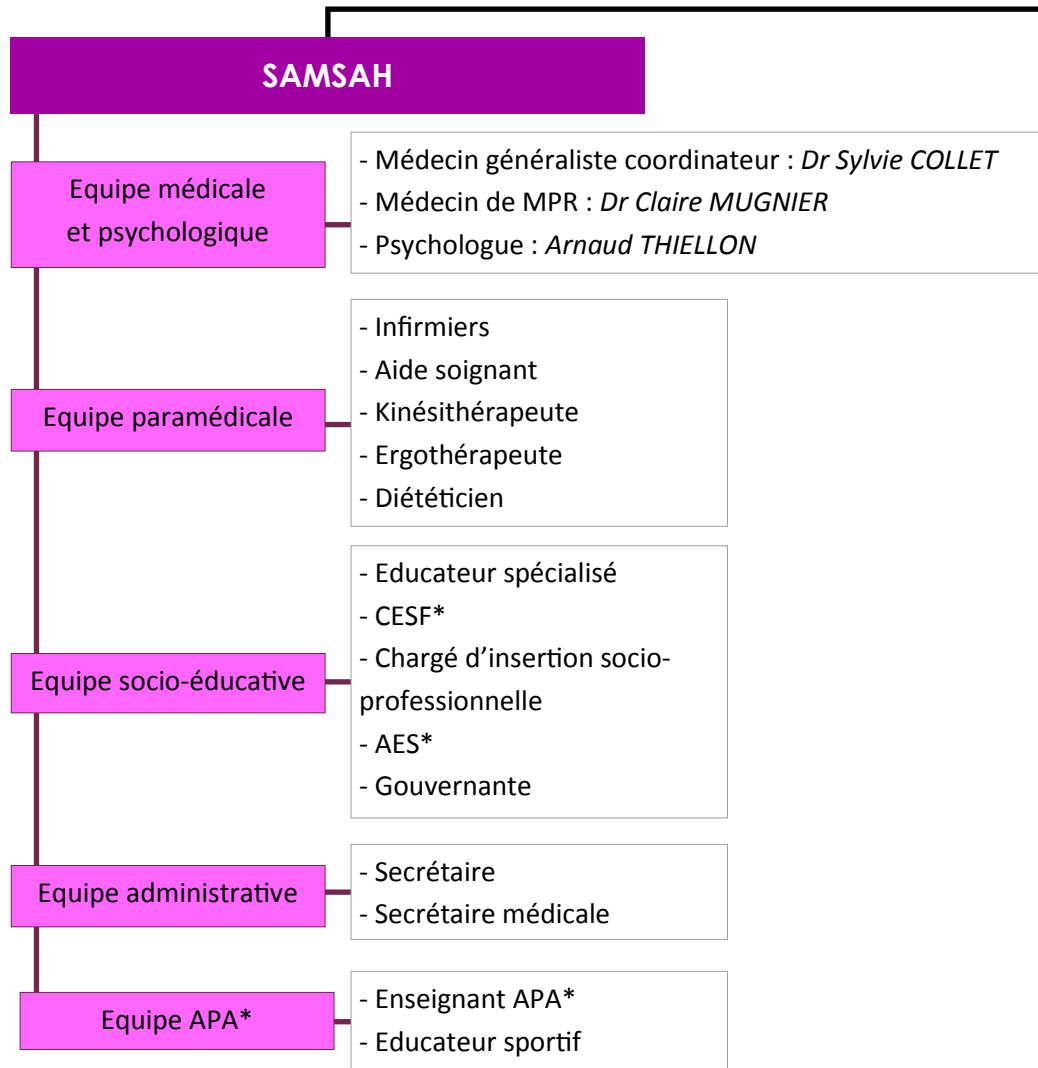
AD:: Adjoint de Direction

AMP: Aide medico-psychologique



***GLOSSAIRE**

AES : Accompagnant Educatif et Social
APA : Activités Physiques Adaptées
CESF : Conseiller en économie sociale et familiale

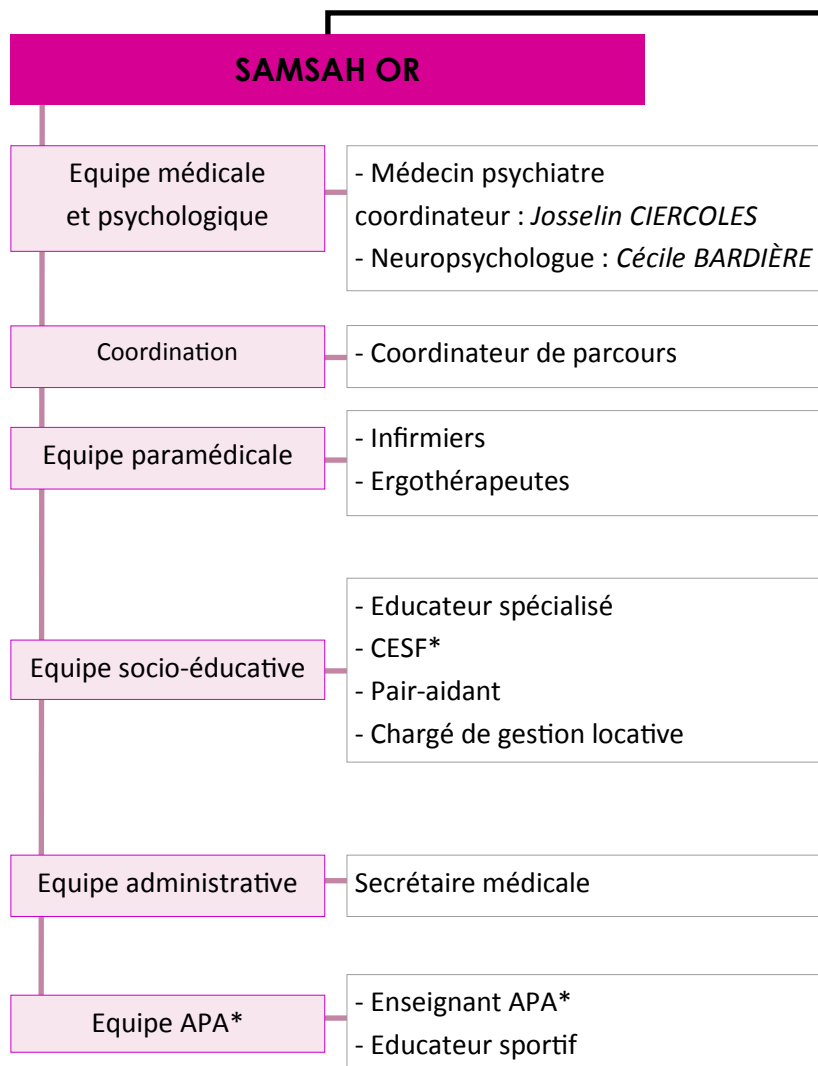
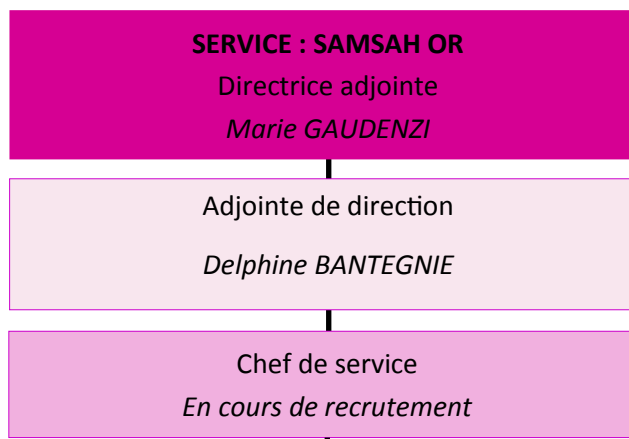


***GLOSSAIRE**

AES : Accompagnant Educatif et Social

APA : Activités Physiques Adaptées

CESF : Conseiller en économie sociale et familiale



***GLOSSAIRE**

AES : Accompagnant Educatif et Social

APA : Activités Physiques Adaptées

CESF : Conseiller en économie sociale et familiale



***GLOSSAIRE**

AES : Accompagnant Educatif et Social

APA : Activités Physiques Adaptées

CESF : Conseiller en économie sociale et familiale

